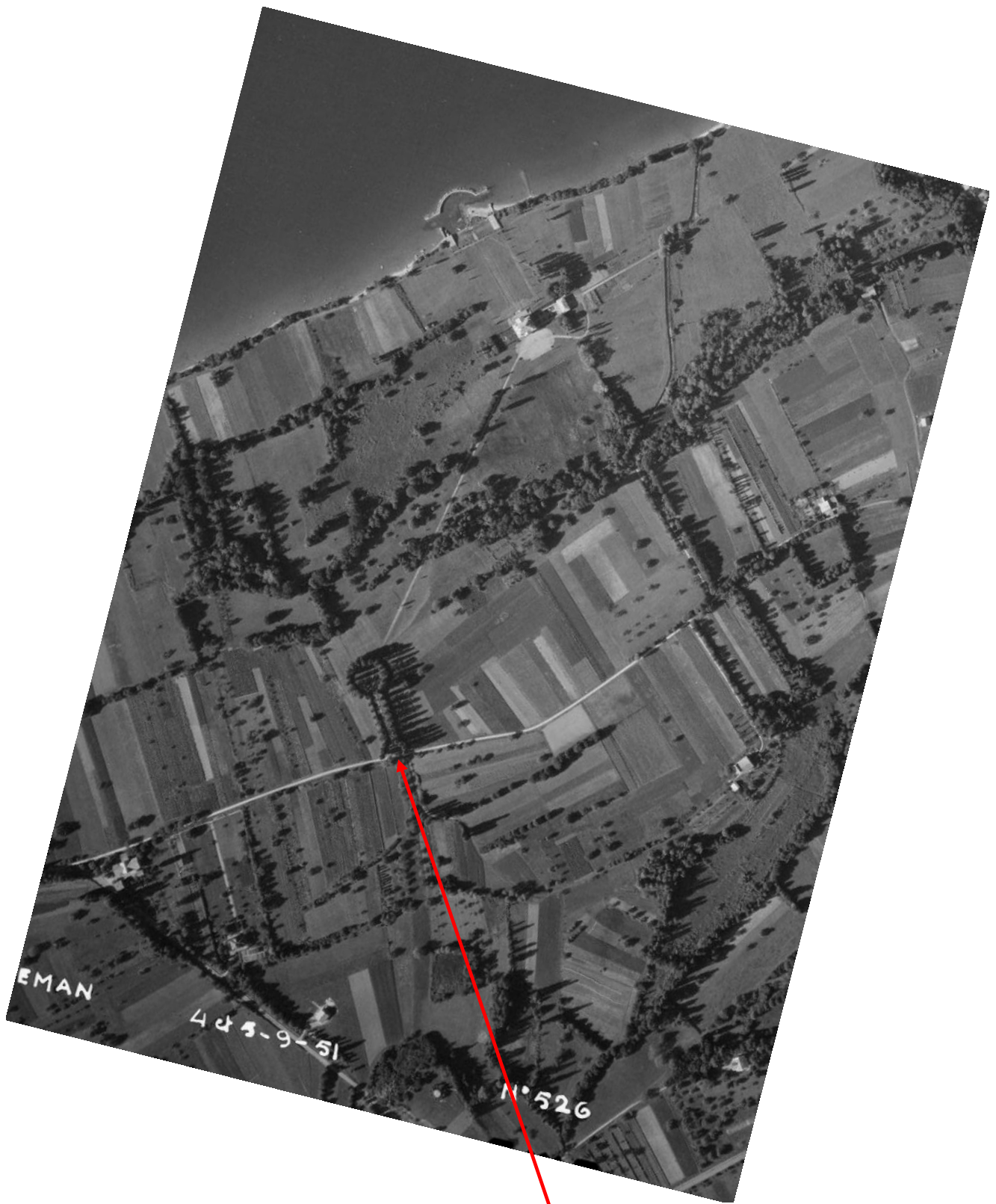




Vue actuelle

allée des Peupliers



1951 - Entrée de la propriété Chantrell par une haie de peupliers



1967

Entrée du domaine de Chantrell par la haie de peupliers - Premières constructions le long de la route de Corzent



1973

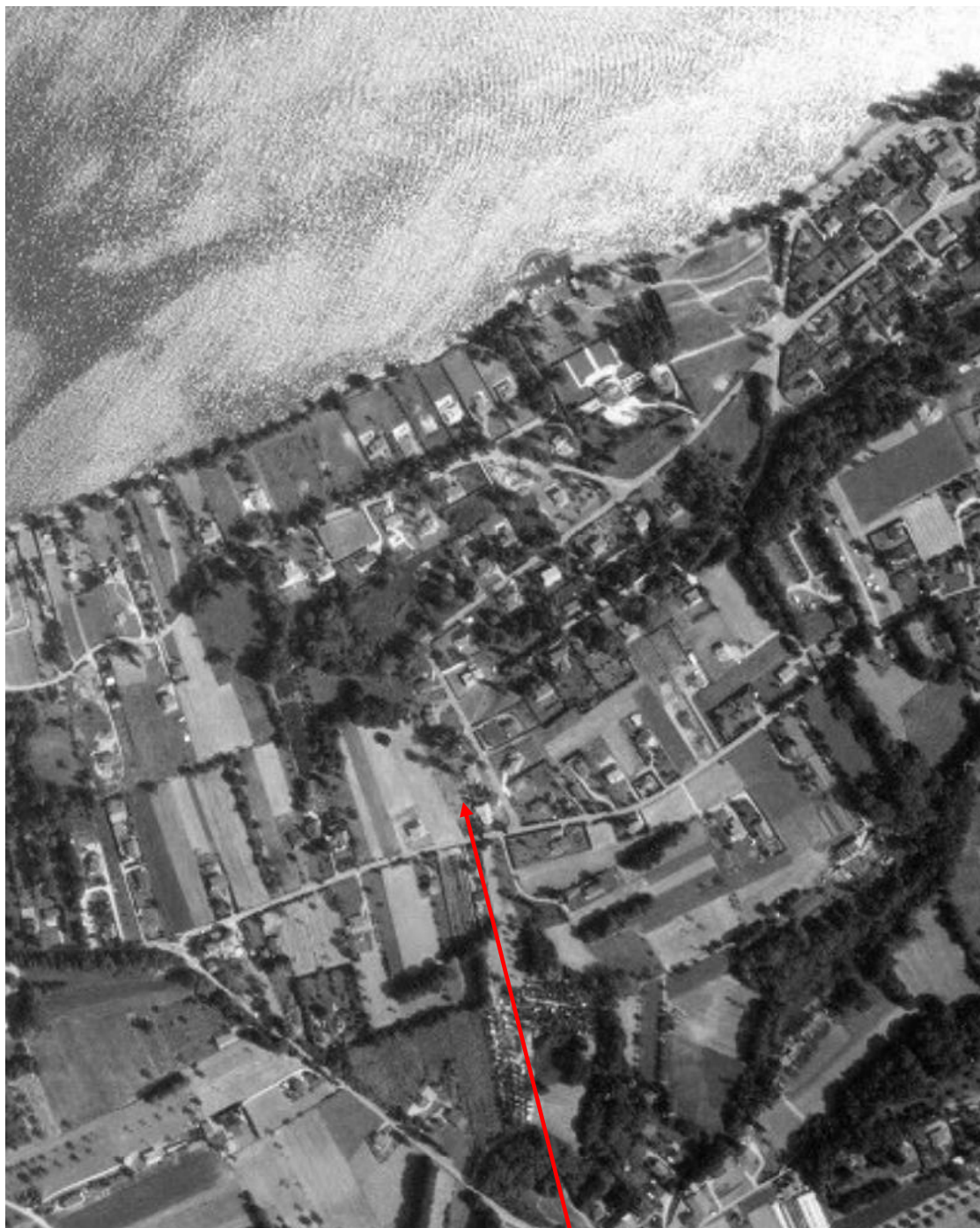
La haie de peupliers subsiste

Lancement du lotissement les Savoyances au sein d'une vaste zone humide avec la construction de la route



1980

Le lotissement des Savoyances s'organise. L'actuelle allée des Peupliers est construite en parallèle de la haie de peupliers de l'ancien domaine de Chantrell. Quelques arbres situés sur le tracé de l'allée ont disparus.



1986

L'alignement de peupliers a disparu. Il ne subsiste que quelques arbres.



Vue actuelle

L'alignement de peupliers a disparu. Il ne subsiste que quelques arbres, reliquat de l'ancienne entrée du domaine Chantrell.

— Ancienne route d'accès au château Chantrell

→ Derniers arbres de la haie de peupliers matérialisant l'entrée du domaine Chantrell